

平成29年 労働災害発生状況 (12月末現在・休業4日以上)

～休業災害は対前年比12.9%減少、死亡災害ゼロ継続中～

長岡労働基準監督署

	過去3年間の発生状況			対前年同期				事故の型							
	26年	27年	28年	28年 12月末	29年 12月末	増減	率(%)	墜落・転落	転倒	激突	飛来・落下	巻き込まれ	切れ・こすれ	交通事故	その他
製 造 業	115	102	② 115	② 107	97	-10	-9.3	9	21	2	9	23	21	1	11
食 料 品	25	26	25	24	23	-1	-4.2	1	11	1	1	2	6		1
織 維 工 業	4	2	2	2		-2	-100.0								
衣服・その他繊維工業	0	0	2	2		-2	-100.0								
木 材 ・ 木 製 品	4	1	4	4	3	-1	-25.0		1			1		1	
家 具 ・ 装 備 品	3	4	4	4	5	1	+25.0						5		
パルプ・紙・紙加工品	1	3	4	4	3	-1	-25.0				1	2			
印 刷 ・ 製 本 業	0	1													
化 学 工 業	1	2	3	1		-1	-100.0								
窯 業 土 石 製 品	12	4	3	3	4	1	+33.3	2			1	1			
鉄 鋼 業	7	10	7	7	11	4	+57.1	2			3		2		4
非 鉄 金 属	0	5			1	1									1
金 属 製 品	24	11	① 18	① 16	11	-5	-31.3	1				7	2		1
一 般 機 械 器 具	16	17	① 24	① 23	19	-4	-17.4	2	3		3	4	5		2
電 気 機 械 器 具	9	8	7	5	6	1	+20.0		2			3			1
輸 送 用 機 械 等	0	0	1	1	1										1
電 気 ・ カ ー ス ・ 水 道 業	1	1	1	1		-1	-100.0								
そ の 他 の 製 造 業	8	7	10	10	10			1	4	1		3	1		
鉱 業	2	1	0	0	1	1		0	0	0	0	0	0	1	0
土 石 採 取 業	1	1			1	1								1	
そ の 他 の 鉱 業	1	0													
建 設 業	① 59	① 64	72	69	49	-20	-29.0	18	7	1	3	5	5	3	7
土 木 工 事	15	① 21	24	24	7	-17	-70.8		1		1	2		2	1
建 築 工 事	① 40	38	41	38	37	-1	-2.6	16	5		2	3	5	1	5
うち木造建築工事	① 17	14	17	18	12	-6	-33.3	4	2		1		3	1	1
その他の建設工事	4	5	7	7	5	-2	-28.6	2	1	1					1
運 輸 交 通 業	② 44	36	① 45	① 41	36	-5	-12.2	8	5	4	6	2	0	3	8
鉄道・水運・道路旅客運送	6	2	3	2	5	3	+150.0	1						2	2
道路貨物運送	② 38	34	① 42	① 39	31	-8	-20.5	7	5	4	6	2		1	6
貨 物 取 扱 業	5	2	4	4	0	-4	-100.0	0	0	0	0	0	0	0	0
農 林 業	5	4	5	4	4	0		2	0	1	1	0	0	0	0
畜 産 ・ 水 産 業	2	1	2	2	1	-1	-50.0	0	0	0	1	0	0	0	0
そ の 他 の 事 業	① 152	① 138	② 152	② 137	129	-8	-5.8	14	63	6	1	4	5	9	27
卸 売 業	① 12	8	11	11	5	-6	-54.5	3	1						1
小 売 業	31	37	43	41	32	-9	-22.0	2	16	4			2	1	7
社 会 福 祉 施 設	28	29	18	15	20	5	+33.3		11	1			1		7
飲 食 店	8	8	13	13	8	-5	-38.5		6				1		1
旅 館 業	4	5	5	4	7	3	+75.0	1	6						
ゴ ル フ 場	0	0	2	2	1	-1	-50.0		1						
清掃・と畜業(除ビルメン)	10	① 9	8	8	1	-7	-87.5		1						
ビ ル メ ン テ ナ ン ス 業	15	11	12	11	18	7	+63.6	3	11			1		2	1
警 備 業	6	2	2	1	5	4	+400.0	1	1		1	2			
そ の 他	38	29	② 38	② 31	32	1	+3.2	4	9	1		1	1	6	10
総 計	④ 384	② 348	⑤ 395	⑤ 364	317	-47	-12.9	51	96	14	21	34	31	17	53

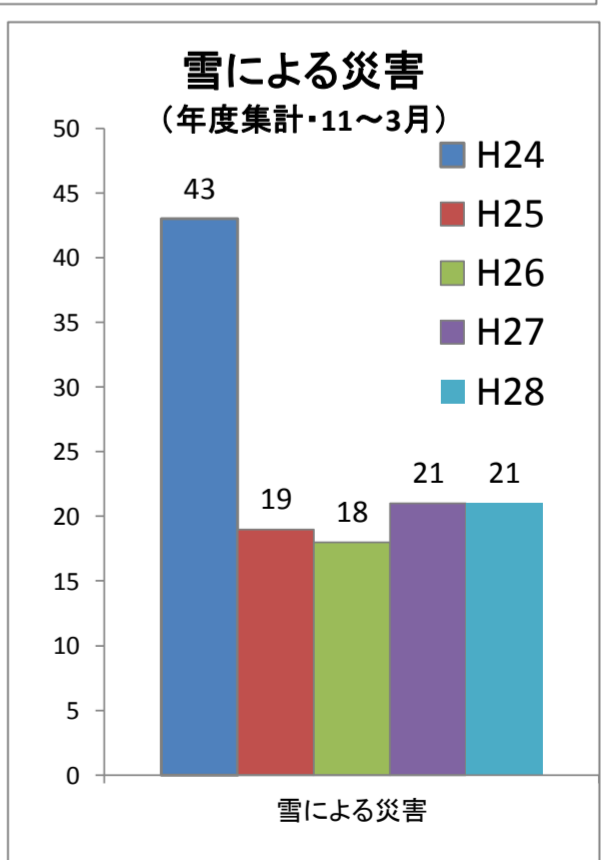
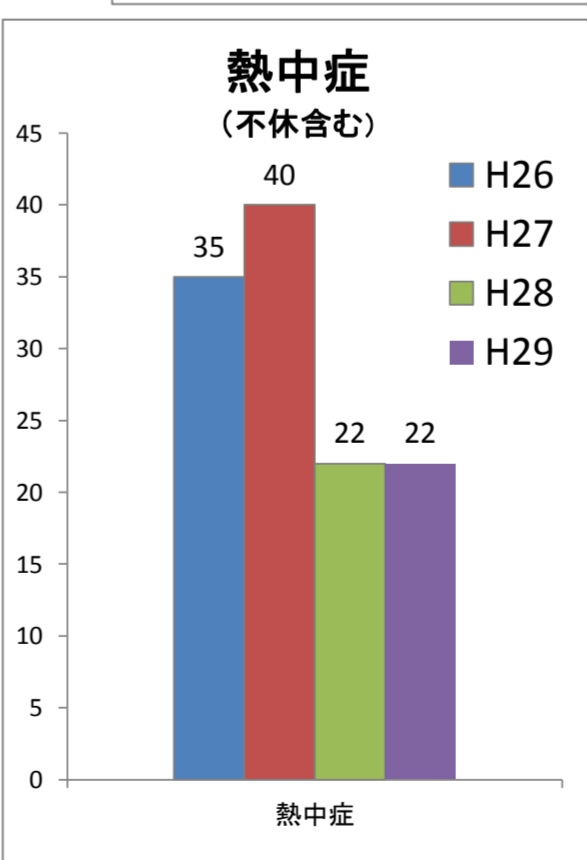
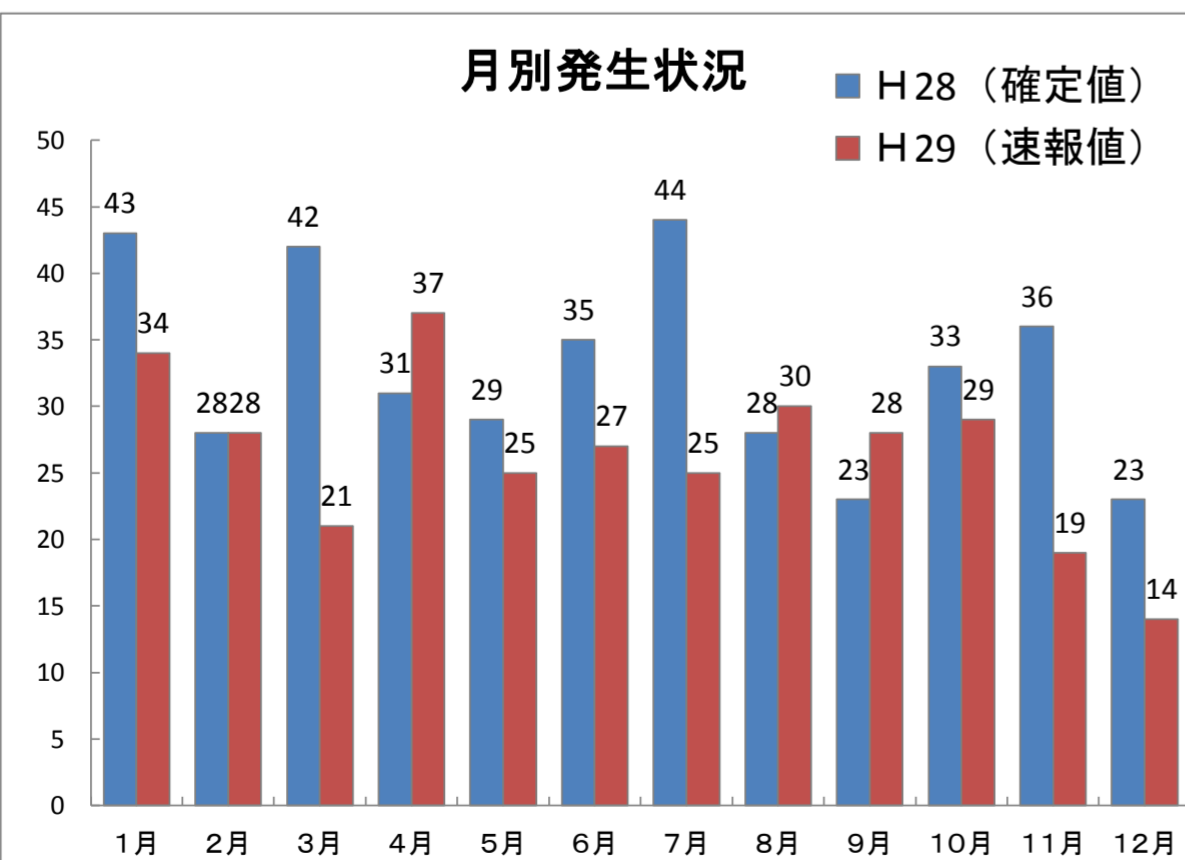
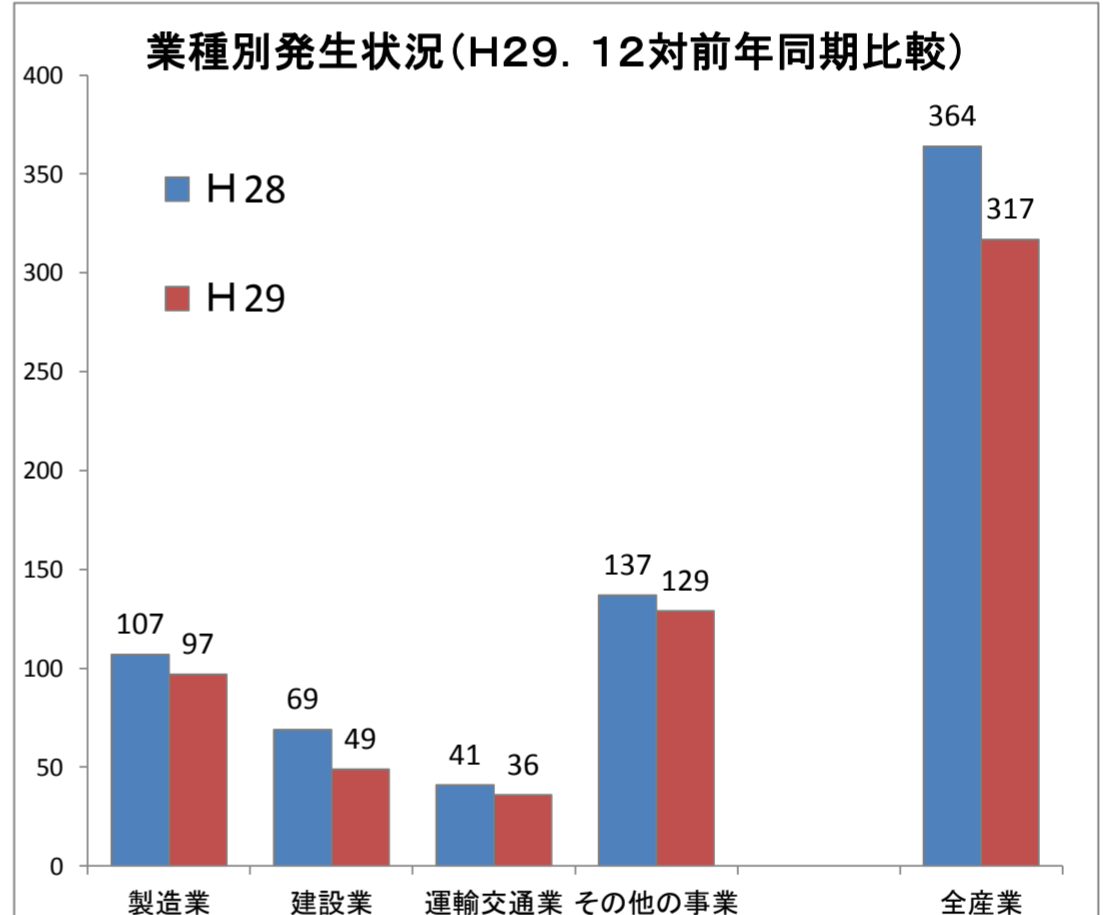
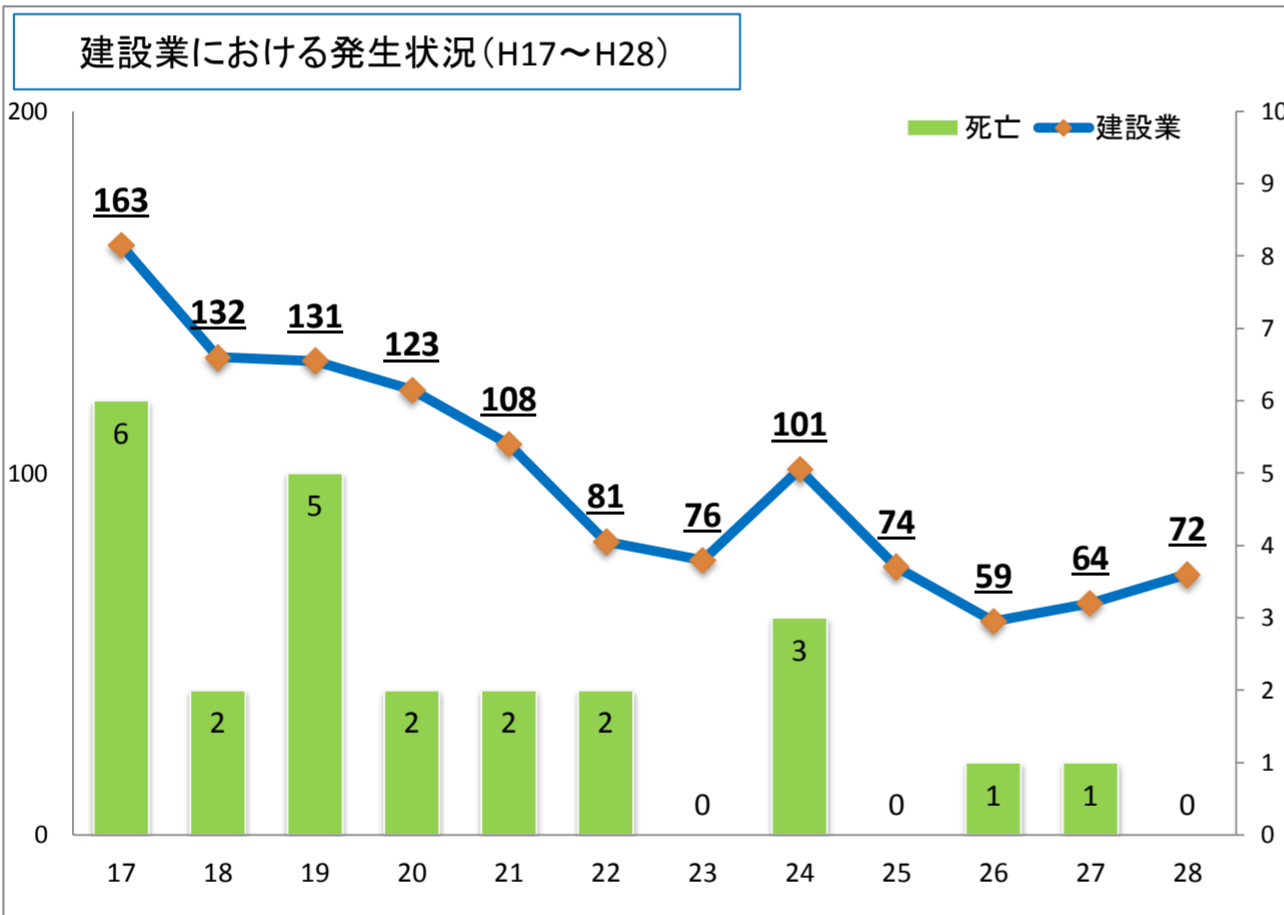
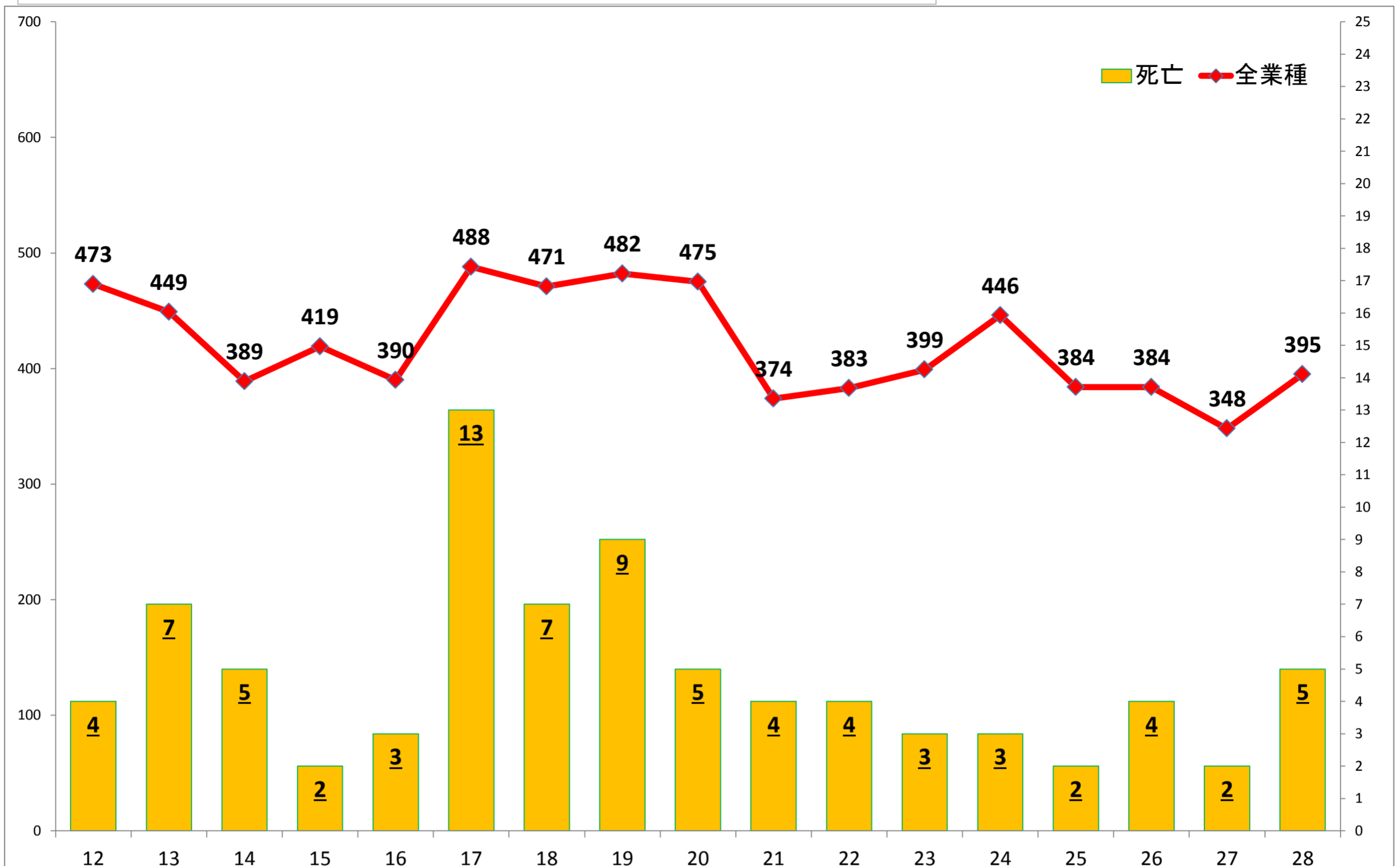
※ 労働者死傷病報告により集計、○印は死亡を表す内数

新潟労働局管内比較(11月末)	総数	前年同期	増減率(%)	新潟労働局内で占める割合(%)
新潟労働局管内	⑧ 2059	⑨ 1997	+3.1	-
長岡署	290	⑤ 332	-12.7	14.1

参加型キャンペーンの開催について
 今年も「新潟ゼロ災宣言運動2018」を実施します！参加事業場募集中！
 詳細やパンフレット等は当署安全衛生課までお問い合わせください

労働災害の推移(平成12年～平成28年・休業4日以上)

長岡労働基準監督署



(29年12月末集計)

この統計は、新潟労働局のホームページにも掲載しております

長岡監督署からのお知らせ [検索](#)