

平成29年 労働災害発生状況（休業4日以上）

史上初☆管内死亡災害0達成☆

長岡労働基準監督署
(30年1月末集計)

	過去3年間の発生状況			対 前 年 同 期			事 故 の 型								
	26年	27年	28年	28年 (1月末現在)	29年 (1月末現在)	増減 率(%)	墜 落・ 転 落	転 倒	激 突	飛 来・ 落 下	巻 き 込 ま れ	切 れ・ こ す れ	交 通 事 故	そ の 他	
製 造 業	115	102	② 115	② 114	102	-12	-10.5	9	25	2	9	24	21	1	11
食 料 品	25	26	25	25	25			1	13	1	1	2	6		1
織 維 工 業	4	2	2	2		-2	-100.0								
衣服・その他繊維工業	0	0	2	2		-2	-100.0								
木 材 ・ 木 製 品	4	1	4	4	3	-1	-25.0		1			1		1	
家 具 ・ 装 備 品	3	4	4	4	5	1	+25.0						5		
パルプ・紙・紙加工品	1	3	4	4	3	-1	-25.0				1	2			
印 刷 ・ 製 本 業	0	1			1	1			1						
化 学 工 業	1	2	3	3		-3	-100.0								
窯 業 土 石 製 品	12	4	3	3	5	2	+66.7	2	1		1	1			
鉄 鋼 業	7	10	7	7	11	4	+57.1	2			3		2		4
非 鉄 金 属	0	5			1	1									1
金 属 製 品	24	11	① 18	① 17	11	-6	-35.3	1				7	2		1
一 般 機 械 器 具	16	17	① 24	① 24	20	-4	-16.7	2	3		3	5	5		2
電 気 機 械 器 具	9	8	7	6	6				2			3			1
輸 送 用 機 械 等	0	0	1	1	1										1
電 気 ・ カ ー ・ 水 道 業	1	1	1	1		-1	-100.0								
そ の 他 の 製 造 業	8	7	10	11	10	-1	-9.1	1	4	1		3	1		
鉱 業	2	1	0	0	1	1		0	0	0	0	0	0	1	0
土 石 採 取 業	1	1			1	1								1	
そ の 他 の 鉱 業	1	0													
建 設 業	① 59	① 64	72	74	54	-20	-27.0	20	7	1	3	6	5	3	9
土 木 工 事	15	① 21	24	24	9	-15	-62.5	1	2		1	2		2	1
建 築 工 事	① 40	38	41	42	39	-3	-7.1	17	4		2	3	5	1	7
うち木造建築工事	① 17	14	17	18	12	-6	-33.3	4	2		1		3	1	1
その他の建設工事	4	5	7	8	6	-2	-25.0	2	1	1		1			1
運 輸 交 通 業	② 44	36	① 45	① 44	39	-5	-11.4	10	5	4	6	2	0	3	9
鉄道・水運・道路旅客運送	6	2	3	3	5	2	+66.7	1						2	2
道路貨物運送	② 38	34	① 42	① 41	34	-7	-17.1	9	5	4	6	2		1	7
貨 物 取 扱 業	5	2	4	4	0	-4	-100.0	0	0	0	0	0	0	0	0
農 林 業	5	4	5	5	5	0		2	0	1	1	0	1	0	0
畜 産 ・ 水 産 業	2	1	2	2	1	-1	-50.0	0	0	0	1	0	0	0	0
そ の 他 の 事 業	① 152	① 138	② 152	② 146	139	-7	-4.8	14	68	6	1	4	6	11	29
卸 売 業	① 12	8	11	11	6	-5	-45.5	3	2						1
小 売 業	31	37	43	43	34	-9	-20.9	2	17	4			2	2	7
社 会 福 祉 施 設	28	29	18	18	23	5	+27.8		13	1			1		8
飲 食 店	8	8	13	13	9	-4	-30.8		6				2		1
旅 館 業	4	5	5	5	7	2	+40.0	1	6						
ゴ ル フ 場	0	0	2	2	1	-1	-50.0		1						
清掃・と畜業(除ビルメン)	10	① 9	8	8	1	-7	-87.5		1						
ビ ル メ ン テ ナ ン ス 業	15	11	12	12	19	7	+58.3	3	12			1		2	1
警 備 業	6	2	2	2	5	3	+150.0	1	1		1	2			
そ の 他	38	29	② 38	② 32	34	2	+6.3	4	9	1		1	1	7	11
総 計	④ 384	② 348	⑤ 395	⑤ 389	341	-48	-12.3	55	105	14	21	36	33	19	58

※ 労働者死傷病報告により集計、○印は死亡を表す内数

新潟労働局管内比較(12月末)	総数	前年同期	増減率(%)	新潟労働局内で縮める割合(%)
新潟労働局管内	⑧ 2264	②② 2190	3.4	-
長岡署	317	⑤ 364	-12.9	14.0

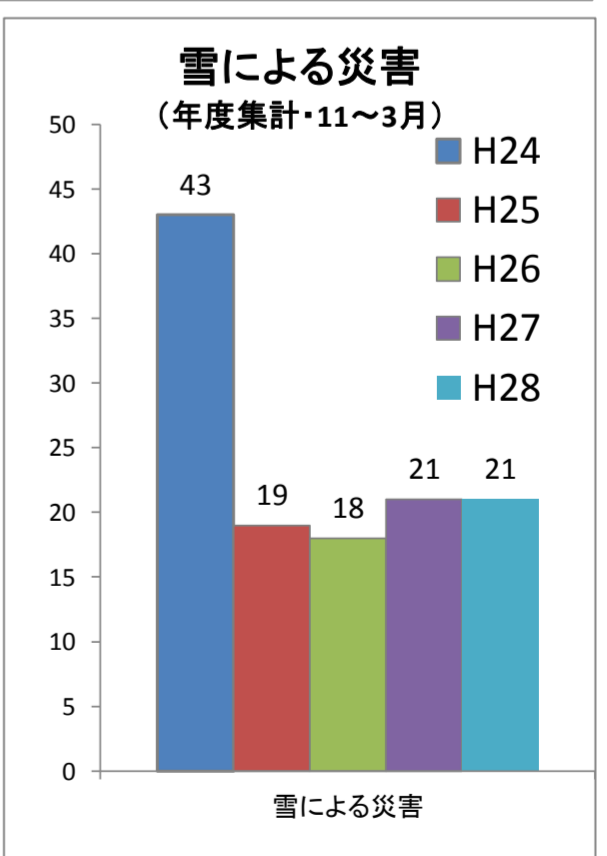
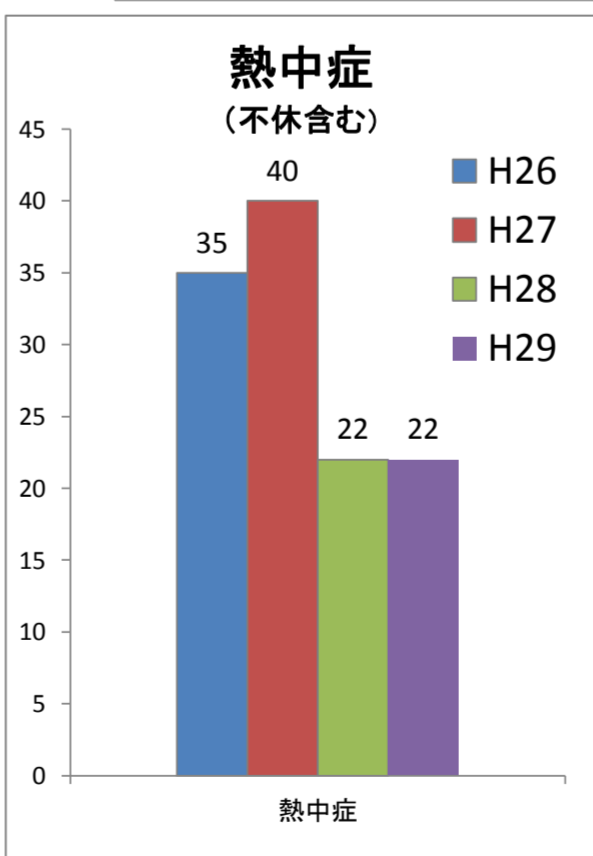
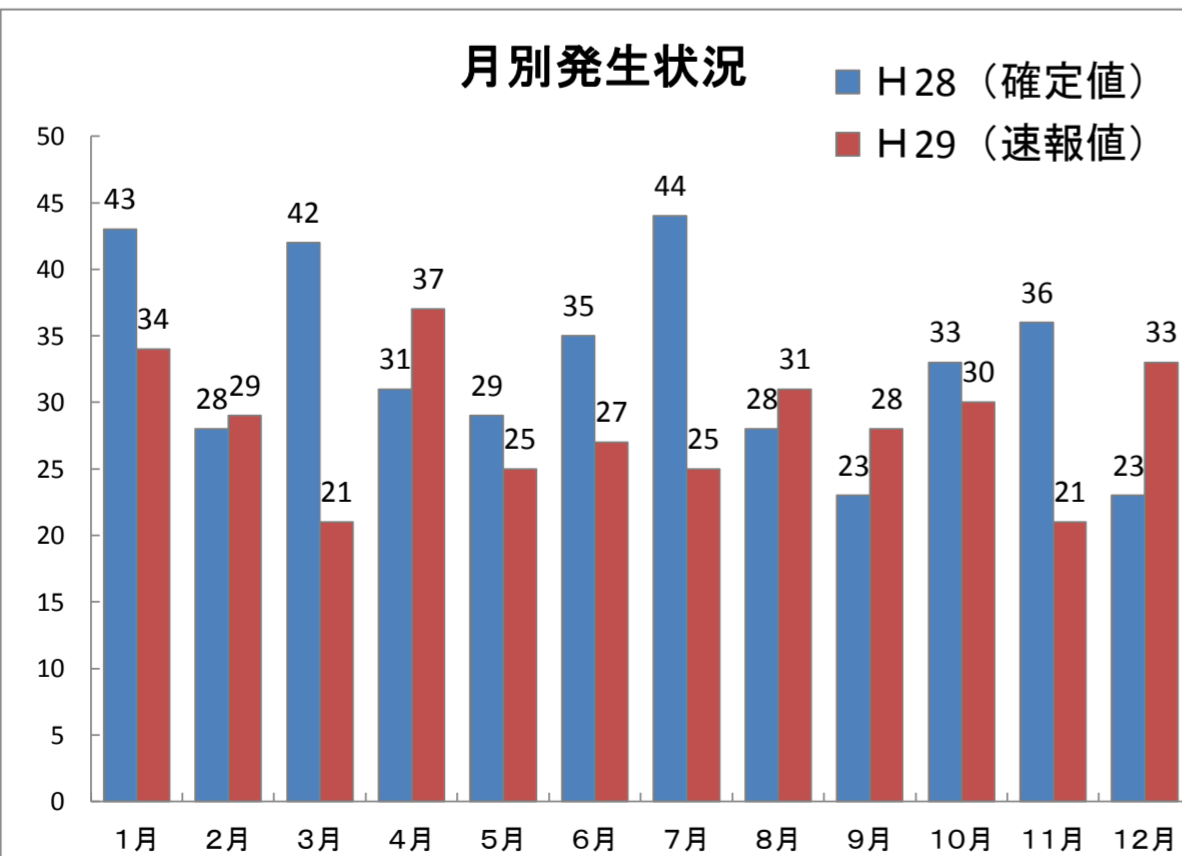
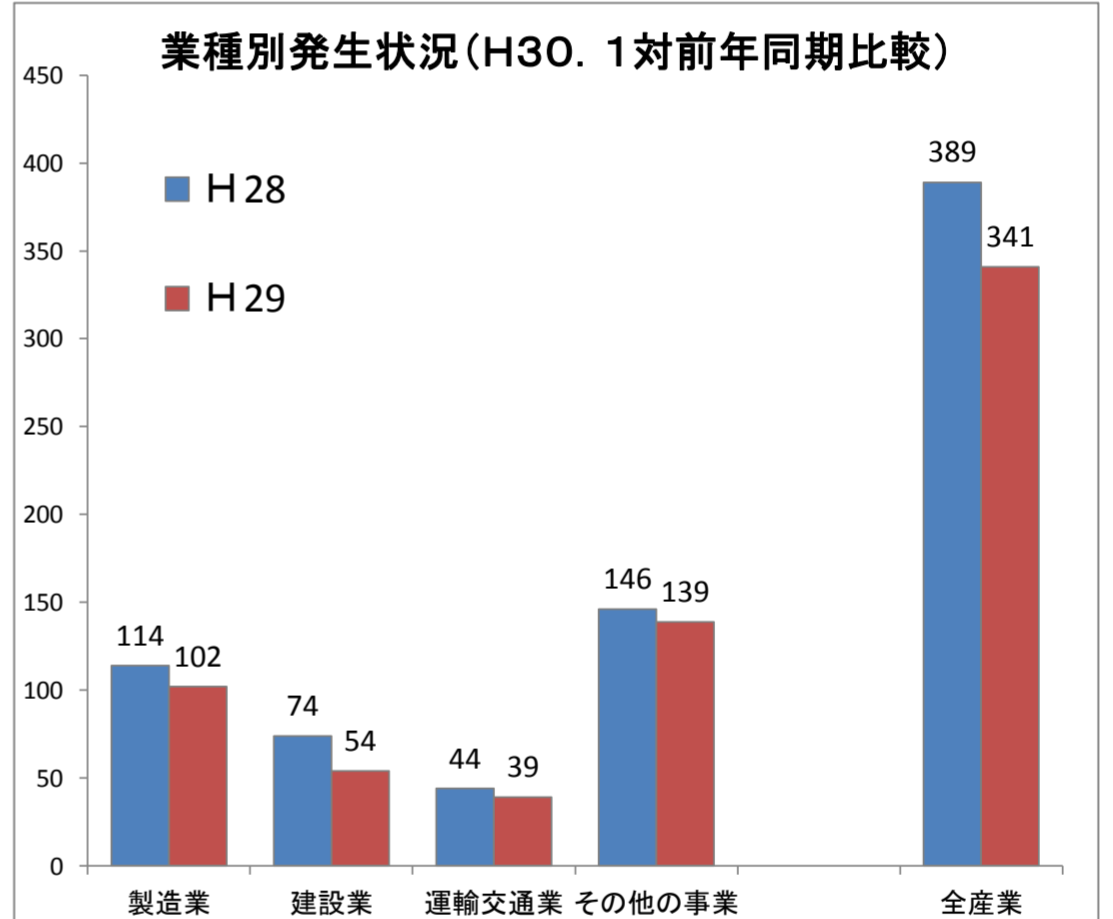
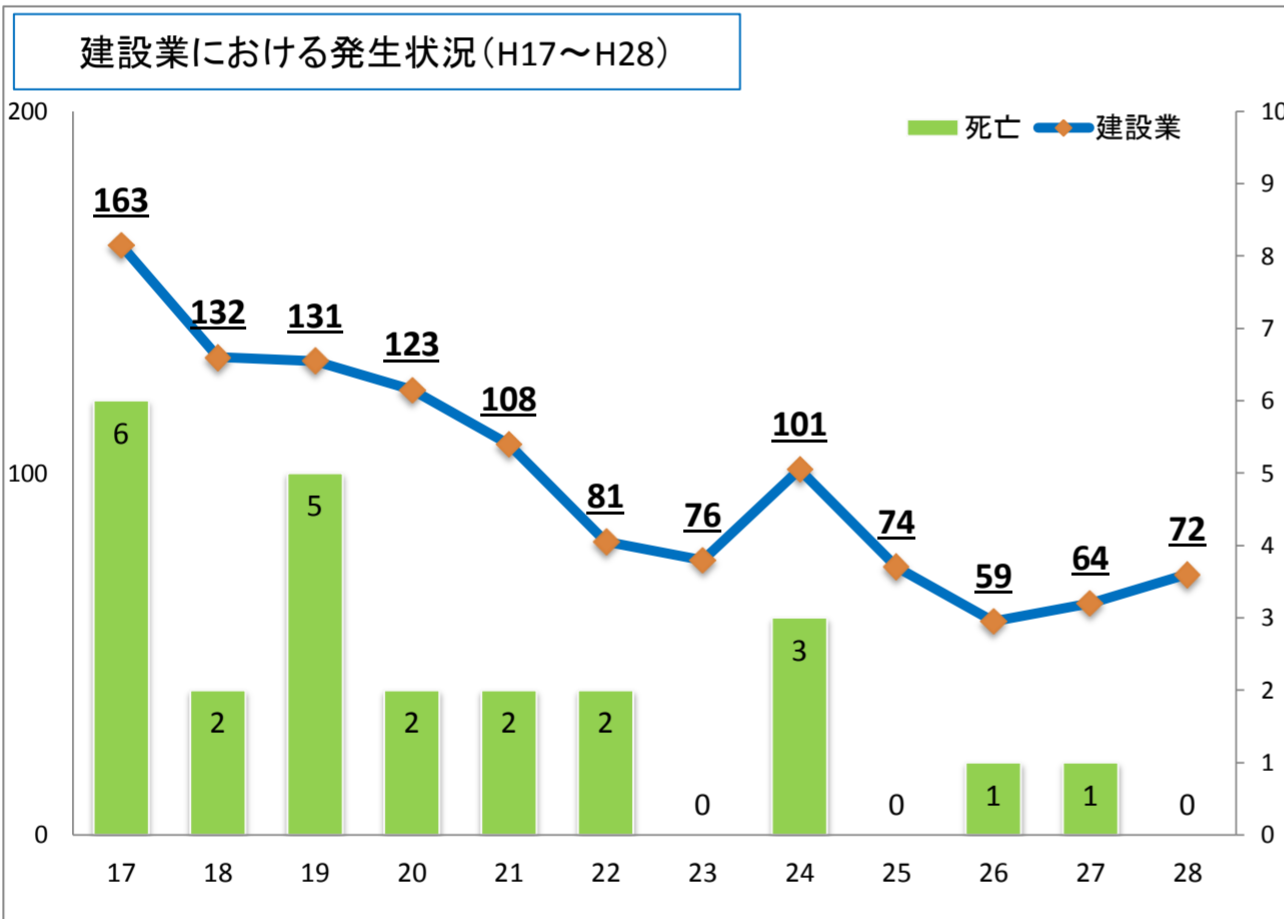
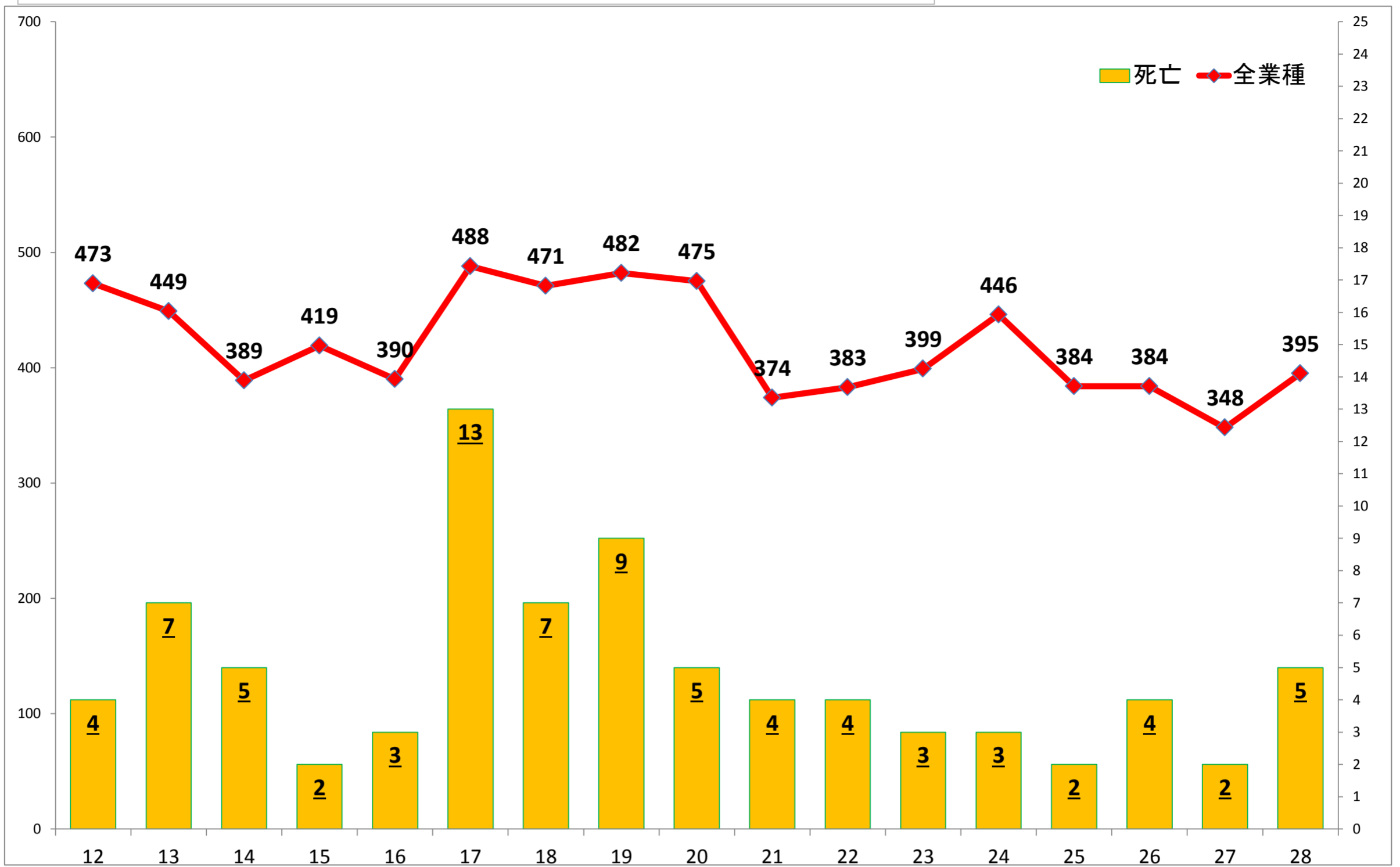
降雪期における労働災害防止対策を推進しています⇒詳細は新潟労働局のホームページをご覧ください<http://niigata-roudoukyoku.jsite.mhlw.go.jp/>

STOP 転倒災害

検索

労働災害の推移(平成12年～平成28年・休業4日以上)

長岡労働基準監督署



(30年1月末集計)

この統計は、新潟労働局のホームページにも掲載しております

長岡監督署からのお知らせ

検索