

平成30年 労働災害発生状況 (2月末現在・休業4日以上)

～休業災害は対前年比**47%増加**、**死亡災害ゼロ継続中**～

長岡労働基準監督署

	過去3年間の発生状況			対 前 年 同 期				事 故 の 型							
	27年	28年	29年	29年 2月末	30年 2月末	増減	率(%)	墜 落 ・ 転 落	転 倒	激 突	飛 来 ・ 落 下	巻 き 込 ま れ	は さ ま れ	切 れ ・ こ す れ	交 通 事 故
製 造 業	102	② 115	104	11	15	4	+36.4	3	5		1	3	1	0	2
食 料 品	26	25	25	1	6	5	+500.0		1			2	1		2
織 維 工 業	2	2													
衣服・その他繊維工業	0	2	1												
木 材 ・ 木 製 品	1	4	3												
家 具 ・ 装 備 品	4	4	5	2	1	-1	-50.0	1							
パルプ・紙・紙加工品	3	4	3	1		-1	-100.0								
印 刷 ・ 製 本 業	1		1												
化 学 工 業	2	3			1	1			1						
窯 業 土 石 製 品	4	3	5	1	2	1	+100.0	1	1						
鉄 鋼 業	10	7	11	1		-1	-100.0								
非 鉄 金 属	5		1	1		-1	-100.0								
金 属 製 品	11	① 18	12	1	2	1	+100.0		1			1			
一 般 機 械 器 具	17	① 24	20	2		-2	-100.0								
電 気 機 械 器 具	8	7	6	1	1				1						
輸 送 用 機 械 等	0	1	1												
電 気 ・ カ ス ・ 水 道 業	1	1													
そ の 他 の 製 造 業	7	10	10		2	2		1			1				
鉱 業	1	0	1	0	0	0		0	0	0	0	0	0	0	0
土 石 採 取 業	1		1												
そ の 他 の 鉱 業	0		0												
建 設 業	① 64	72	54	5	11	6	+120.0	4	6			1			
土 木 工 事	① 21	24	9	2	2				2						
建 築 工 事	38	41	39	3	8	5	+166.7	4	3			1			
う ち 木 造 建 築 工 事	14	17	12		2	2			2						
そ の 他 の 建 設 工 事	5	7	6		1	1			1						
運 輸 交 通 業	36	① 45	40	4	6	2	+50.0	2	2	0	1	0	0	0	1
鉄 道 ・ 水 運 ・ 道 路 旅 客 運 送	2	3	5		1	1			1						
道 路 貨 物 運 送	34	① 42	35	4	5	1	+25.0	2	1		1				1
貨 物 取 扱 業	2	4	0	0	0	0		0	0	0	0	0	0	0	0
農 林 業	4	5	5	0	1	1		1	0	0	0	0	0	0	0
畜 産 ・ 水 産 業	1	2	1	0	0	0		0	0	0	0	0	0	0	0
そ の 他 の 事 業	① 138	② 152	147	18	23	5	+27.8	1	17	0	0	1	0	0	4
卸 売 業	8	11	6	1	1										1
小 売 業	37	43	38	6	11	5	+83.3	1	8						2
社 会 福 祉 施 設	29	18	25	1	6	5	+500.0		6						
飲 食 店	8	13	10	1		-1	-100.0								
旅 館 業	5	5	7	1		-1	-100.0								
ゴ ル フ 場	0	2	1												
清 掃 ・ と 畜 業 (除 ビルメン)	① 9	8	1												
ビ ル メン テ ナ ン ス 業	11	12	19	2	1	-1	-50.0					1			
警 備 業	2	2	5	1		-1	-100.0								
そ の 他	29	② 38	35	5	4	-1	-20.0		3						1
総 計	② 348	⑤ 395	352	38	56	18	+47.4	11	30		2	5	1		7

※ 労働者死傷病報告により集計、○印は死亡を表す内数

新潟労働局管内比較(1月末)	総数	前年同期	増減率(%)	新潟労働局内で締める割合
新潟労働局管内	104	+34	70	24%
長岡署	25	+13	12	

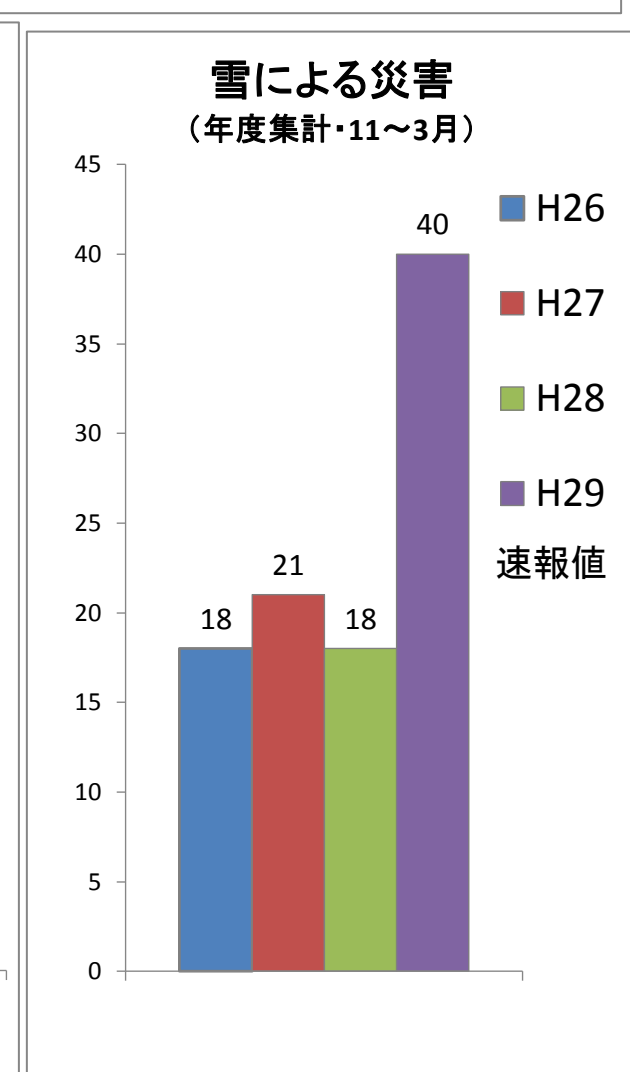
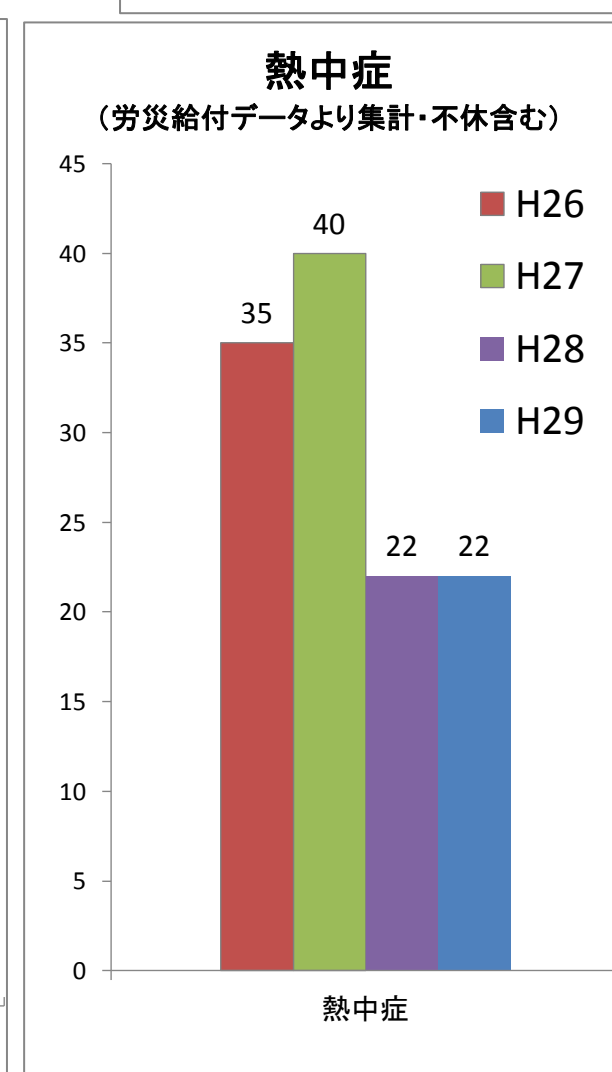
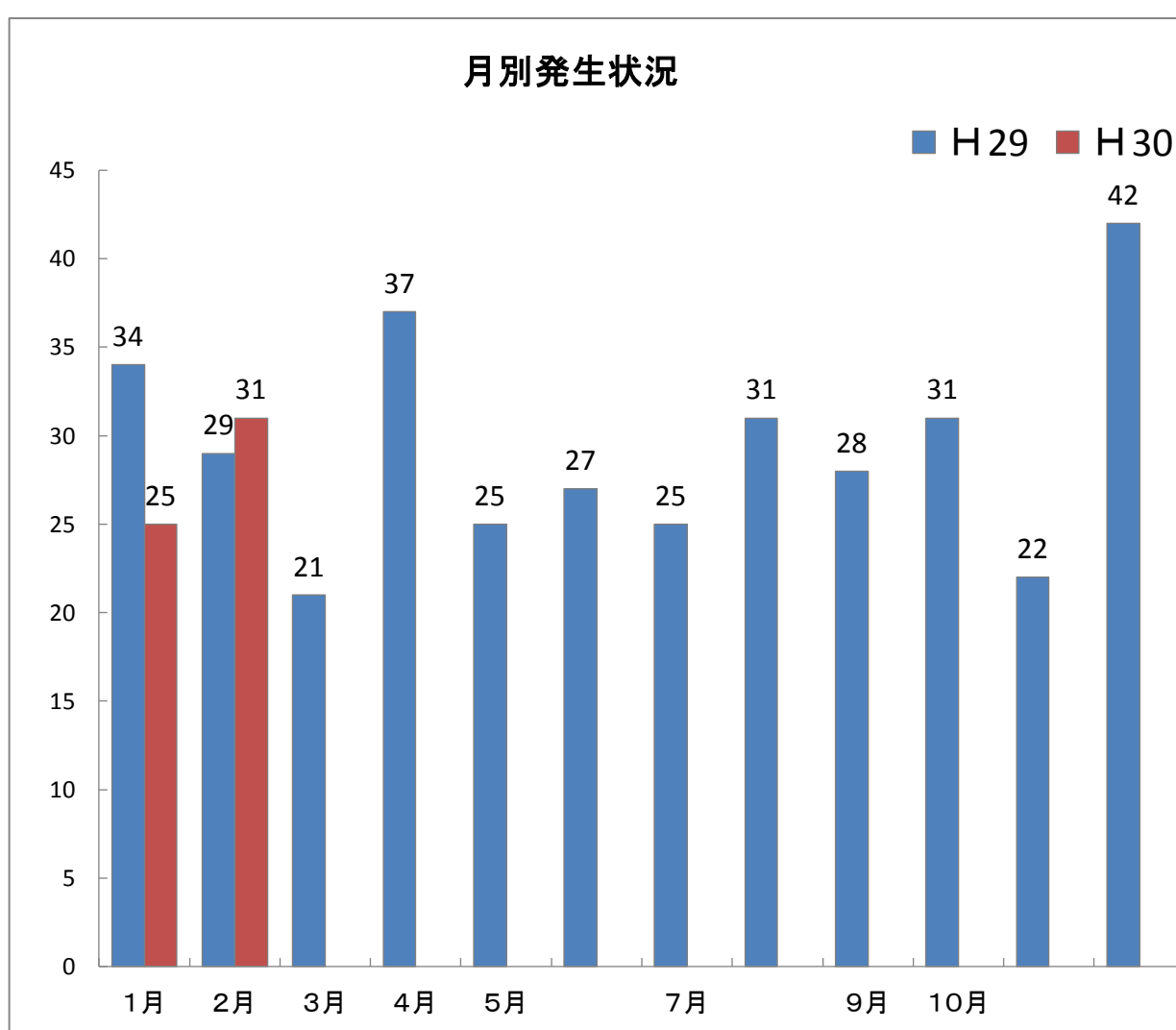
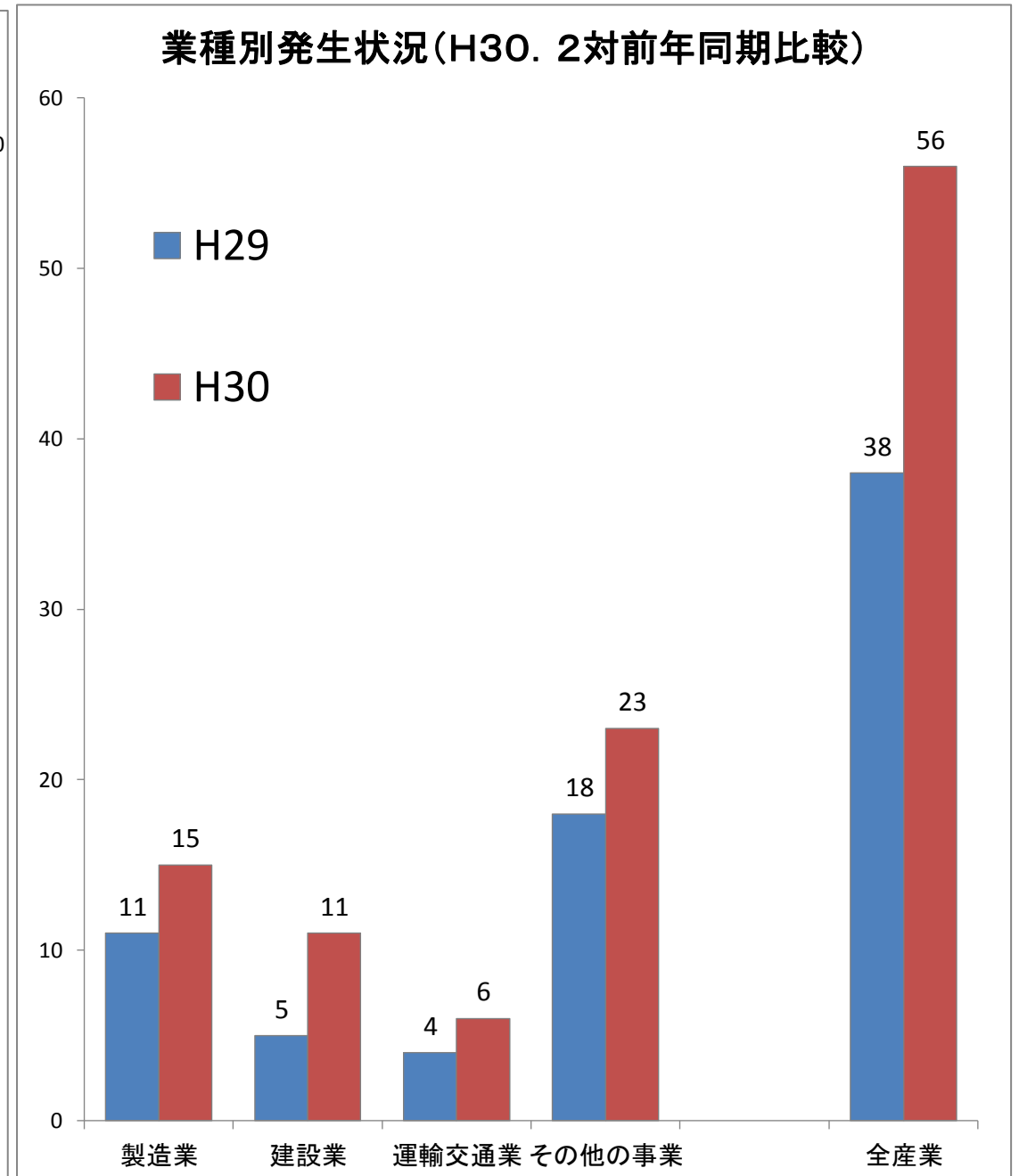
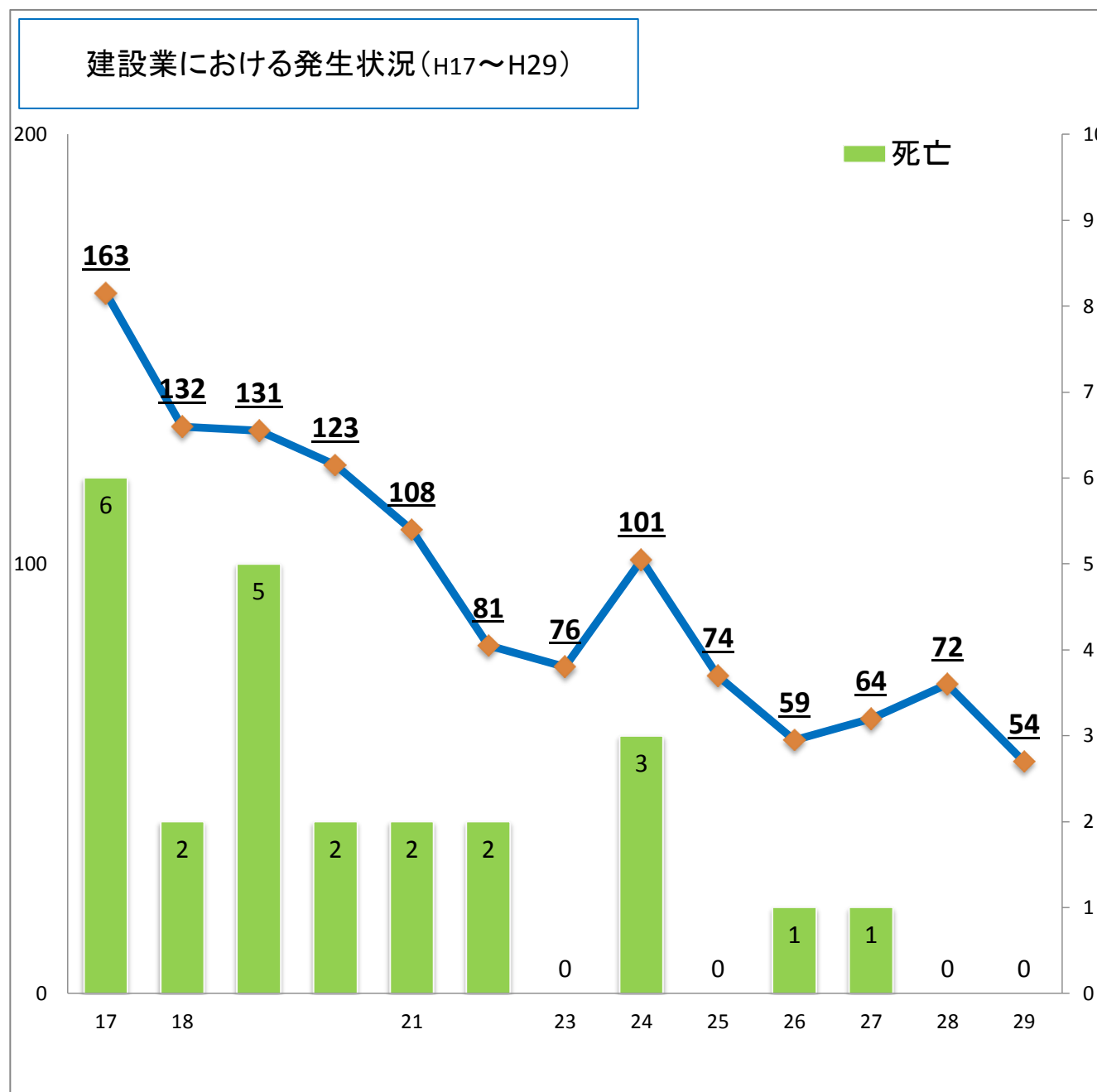
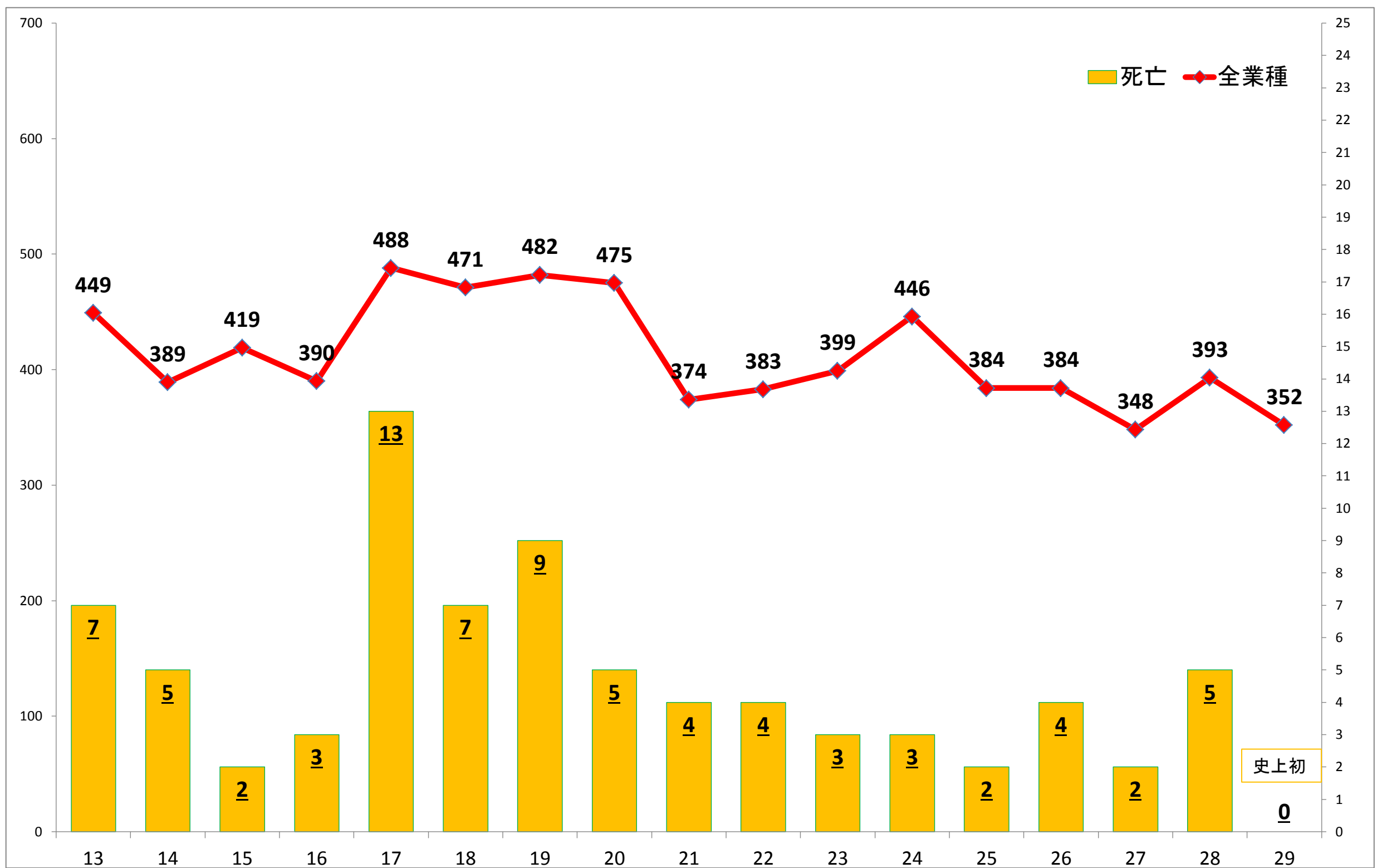
「STOP！転倒災害プロジェクト」を実施中
 詳細は新潟労働局のホームページをご覧ください
<http://niigata-roudoukyoku.site.mhlw.go.jp/>

STOP 転倒災害

検索

労働災害の推移(平成13年～平成29年・休業4日以上)

長岡労働基準監督署



(30年2月末集計)

この統計は、新潟労働局のホームページにも掲載しております

長岡監督署からのお知らせ

検索