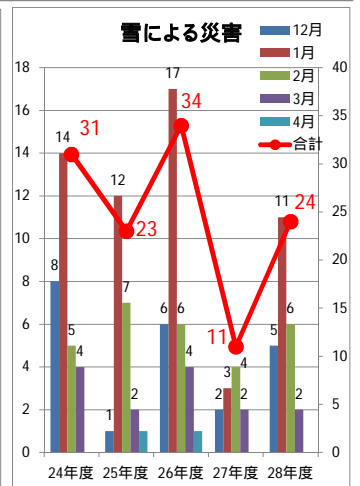
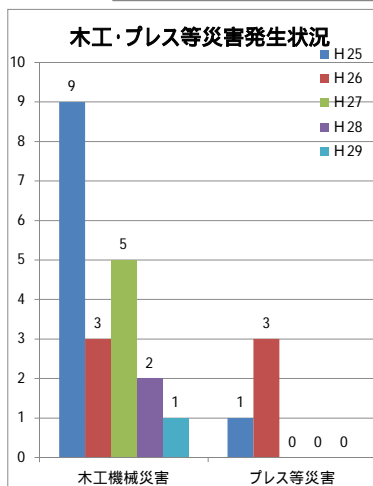
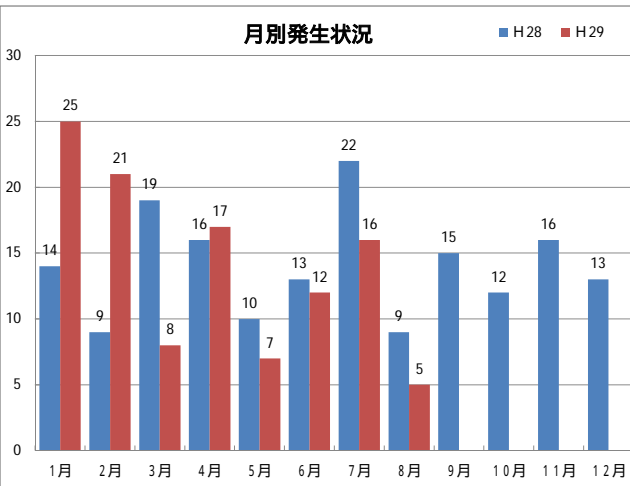
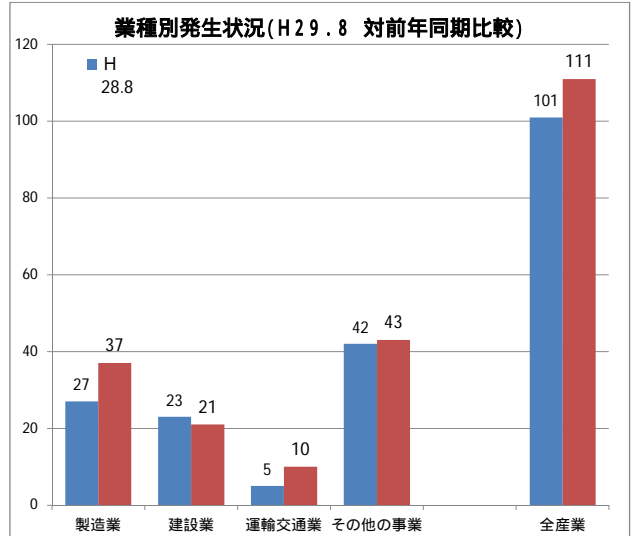
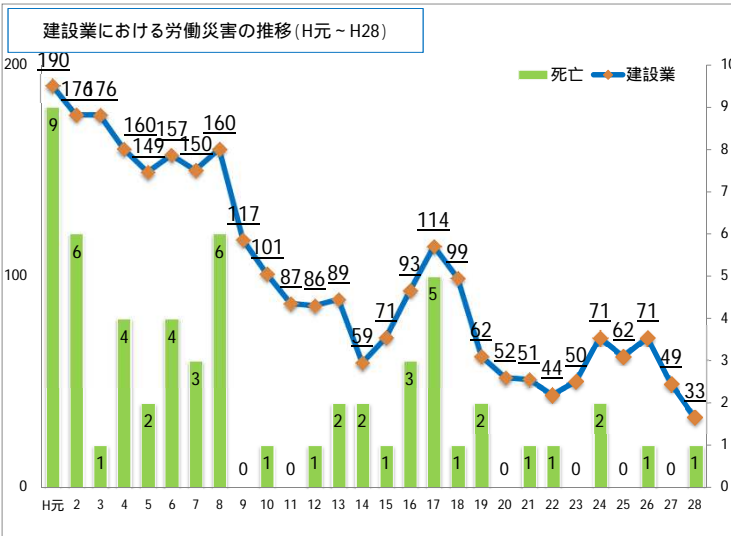
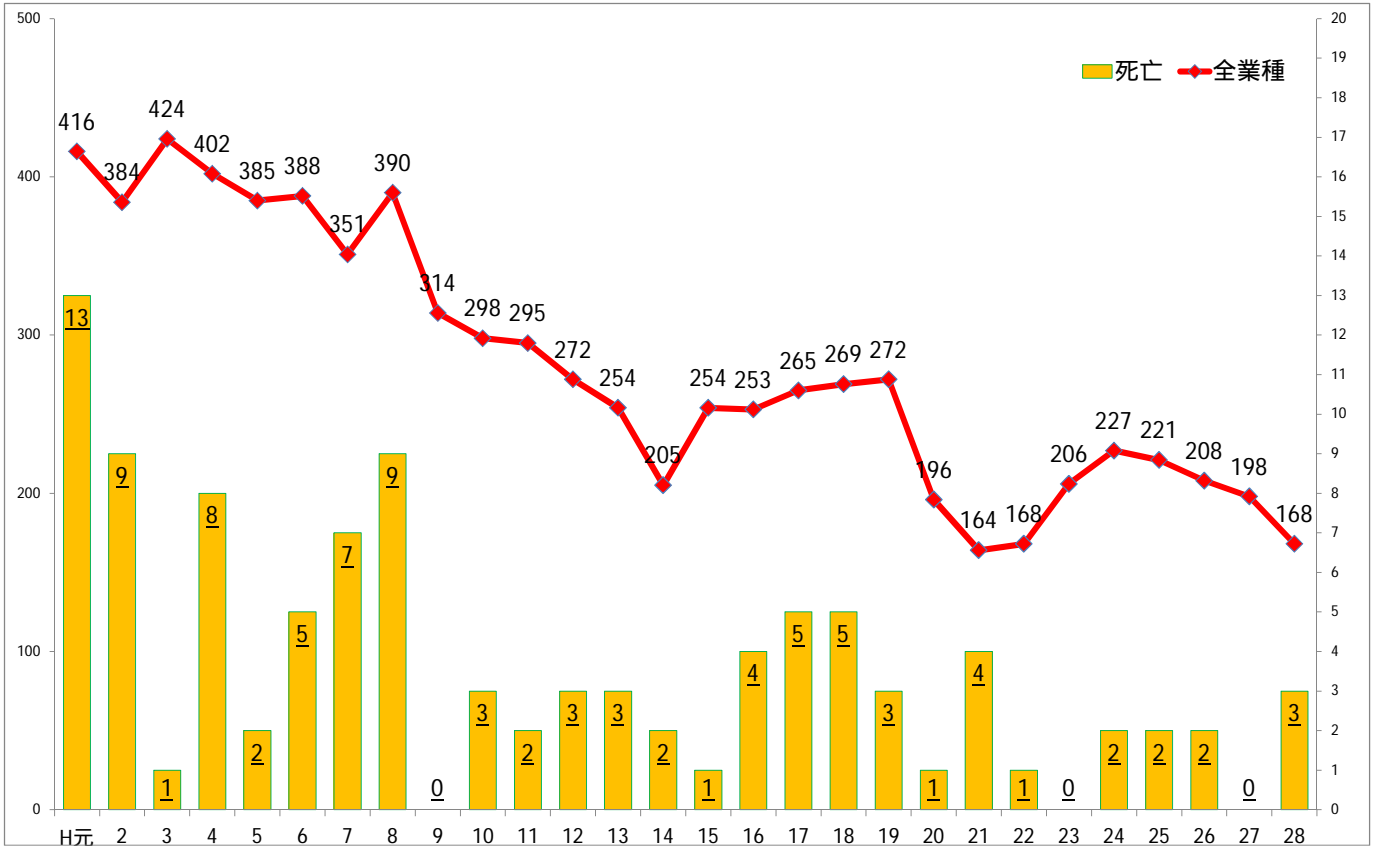


	24年	25年	26年	27年	28年	対前年同期			
						28年 8月末	29年 8月末	増減	率(%)
製造業	47	59	58	47	48	27	37	10	+37
食料品	21	25	20	14	26	15	19	4	+27
繊維工業					1			0	±0
衣服・その他繊維工業	1						1	1	
木材・木製品		2	2	1				0	±0
家具・装備品			1					0	±0
ハルフ・紙・紙加工品	1	1	2	1			1	1	
印刷・製本業	1		1	2			1	1	
化学工業	2	4	3	1	1	1		-1	-100
窯業土石製品	5	9	6	4	5	3	2	-1	-33
鉄鋼業				4				0	±0
非鉄金属				1	1			0	±0
金属製品	5	5	6	6	3	1	3	2	+200
一般機械器具	4	3	7	8			7	7	
電気機械器具	2	4	2		4	3		-3	-100
輸送用機械等		2			1	1		-1	-100
電気・ガス・水道業				1				0	±0
その他の製造業	5	4	8	4	6	3	3	0	±0
鉱業	1	0	0	1	2	1	0	-1	-100
土石採取業	1			1	2	1		-1	-100
その他の鉱業								0	±0
建設業	71	62	71	49	33	23	21	-2	-9.0
土木工事業	29	20	28	17	10	9	5	-4	-44
建築工事業	38	40	40	30	18	12	10	-2	-17
うち木造家屋建築工事業	25	22	21	18	13	7	6	-1	-14
その他の建設業	4	2	3	2	5	2	6	4	+200
運輸交通業	14	7	6	6	10	5	10	5	+100
鉄道・水運・道路旅客運送業	9	1		1	3	1	5	4	+400
道路貨物運送業	5	6	6	5	7	4	5	1	+25
貨物取扱業	0	0	0	0	0	0	0	0	±0
陸上貨物取扱業								0	±0
港湾運送業								0	±0
農林業	2	11	6	4	4	2	0	-2	-100
畜産・水産業(既舎を含む)		0	0	1	1	1	0	-1	-100
その他の事業	92	82	67	90	70	42	43	1	+2
卸売業	1	2	3	3	2			0	±0
小売業	16	13	10	17	11	5	11	6	+120
社会福祉施設	17	19	19	16	13	7	6	-1	-14
飲食店	5	3	4	5	5	3	2	-1	-33
旅館業	8	5	4	6	10	5	7	2	+40
ゴルフ場	1	2	0	0	1	1		-1	-100
清掃・と畜業(除ビルメン)	4	6	5	7	3	2	1	-1	-50
ビルメンテナンズ業	9	7	5	9	4	3	1	-2	-67
警備業	3	1	1	0	1	1		-1	-100
その他(保健衛生、スキー場等)	28	24	16	27	20	15	15	0	±0
総計	227	221	208	198	168	101	111	10	+10

死亡労働災害の推移(平成元年～平成28年)

小出労働基準監督署



前年の棒グラフデータは確定値 平成28年8月31日現在 帳票登録状況

雪の災害の統計期間
各年度(11月～4月)